



GRP2601 / GRP2601P

Essential IP Phone Quick Installation Guide

GRP2601/GRP2601P предварительно не сконфигурирован для поддержки или переноса экстренных звонков в какие-либо больницы, правоохранительные органы, отделения медицинской помощи (“Экстренная (-ые) Служба (-ы)”), или какие-либо другие Экстренные службы. Следует произвести дополнительные настройки для доступа к Экстренным Службам. Вы ответственны за подключение SIP-совместимой интернет-телефонной службы, правильную настройку GRP2601/GRP2601P для ее использования, а также периодическое тестирование Вашей конфигурации для проверки ее работы в соответствии с Вашими требованиями. Если Вы это не сделаете, Вы будете ответственны за подключение традиционных беспроводных или проводных телефонных служб для доступа к Экстренным Службам.

GRANDSTREAM НЕ ПРЕДОСТАВЛЯЕТ СОЕДИНЕНИЯ С ЭКСТРЕННЫМИ СЛУЖБАМИ ПОСРЕДСТВОМ GRP2601/GRP2601P. GRANDSTREAM, ЕГО СЛУЖАЩИЕ, РАБОТНИКИ И ОТДЕЛЕНИЯ НЕ НЕСУТ ОТВЕТСТВЕННОСТИ ЗА ПРЕТЕНЗИИ, УЩЕРБ ИЛИ УТРАТУ, И ВЫ НАСТОЯЩИМ ОТКАЗЫВАЕТЕСЬ ОТ КАКИХ-ЛИБО ЗАЯВЛЕНИЙ ИЛИ ИСКОВЫХ ОСНОВАНИЙ, ПРОИСТЕКАЮЩИХ ИЗ ВАШЕЙ НЕСПОСОБНОСТИ ИСПОЛЬЗОВАТЬ GRP2601/GRP2601P ДЛЯ СВЯЗИ С ЭКСТРЕННЫМИ СЛУЖБАМИ И НЕПРИНЯТИЯ С ВАШЕЙ СТОРОНЫ МЕР ПО ОБЕСПЕЧЕНИЮ ДОСТУПА К ЭКСТРЕННЫМ СЛУЖБАМ В СООТВЕТСТВИИ С ВЫШЕСЛЕДУЮЩИМ ПАРАГРАФОМ ВЫШЕСЛЕДУЮЩИМ ПАРАГРАФОМ.

МЕРЫ ПРЕДОСТОРОЖНОСТИ:

ВНИМАНИЕ: Пожалуйста, не перезагружайте GRP2601/GRP2601P путем выключения питания во время начальной загрузки системы или обновления встроенной программы. Вы можете повредить образы встроенной программы и вызвать неправильную работу устройства.

ВНИМАНИЕ: Используйте только блок питания, входящий в комплект поставки GRP2601. Использование неподходящего блока питания может вызвать повреждение устройства.

ОБЗОР:

GRP2601, являющийся частью серии IP-телефонов операторского класса GRP, представляет собой модель с двумя линиями, разработанную с возможностью настройки "одним касанием" для массового развертывания и простого управления. Он отличается элегантным дизайном и набором функций нового поколения, включая трехстороннюю голосовую конференц-связь, поддержка EHS для гарнитур Plantronics, Jabra и Sennheiser и поддержка нескольких языков для интерфейса. Серия GRP включает функции безопасности операторского уровня, включая безопасную загрузку, два образа прошивки зашифрованное хранилище данных. Для настройки через облачные сервисы и централизованного управления GRP2601/GRP2601P поддерживается системой управления устройствами Grandstream (GDMS), которая предоставляет централизованный интерфейс для настройки, провизининга, управления и мониторинга терминалов Grandstream. Телефоны GRP2601/GRP2601P разработаны для офисных сотрудников, простого внедрения предприятиями, операторами связи и другими крупными компаниями, предлагают простое в использовании и удобное для внедрения решение.

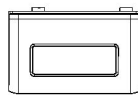
КОМПЛЕКТ ПОСТАВКИ:



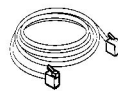
1x Телефон



1x трубка



1x Подставка
под телефон



1x кабель Ethernet



1x Блок питания 5В
(только для GRP2601)

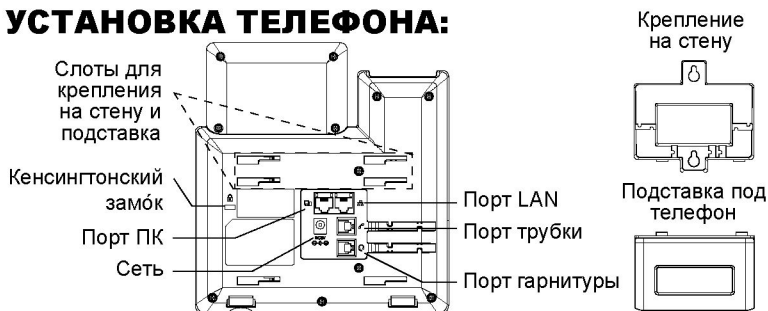


1x Телефонный шнур



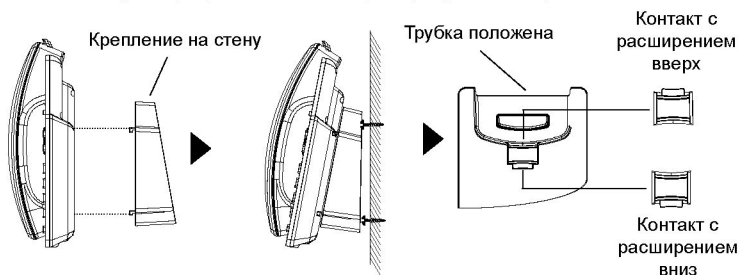
1x Краткие руководства по

УСТАНОВКА ТЕЛЕФОНА:



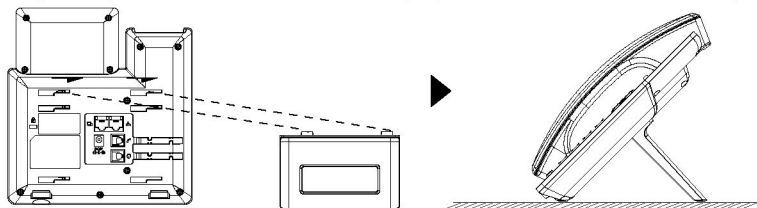
Установка телефона (Крепление на стену * продается отдельно):

1. Прикрепите прокладки стенового крепления к слотам стенового крепления на задней части телефона.
2. Прикрепите телефон к стене посредством отверстия стенового крепления.
3. Вытащите контакт из гнезда трубки (См. рисунок ниже).
4. Поверните контакт и вставьте его обратно в гнездо расширением вверх, когда телефон прикреплен к стене (См. рисунок ниже).



Установка телефона (Подставка) :

Для установки телефона на стол на подставке, присоедините подставку к днищу телефона в гнездо для подставки. (Верхняя половина, нижняя часть).

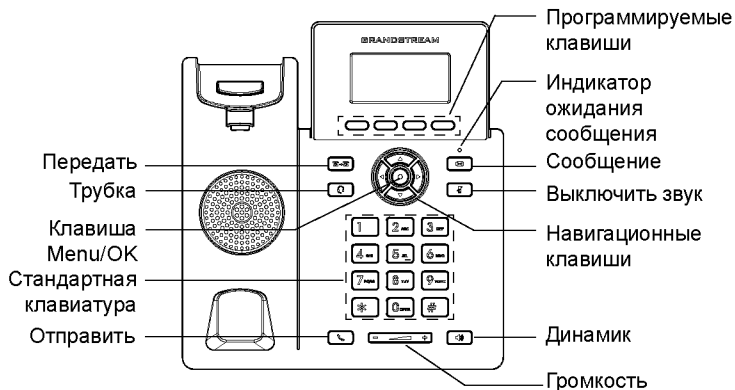


ПОДКЛЮЧЕНИЕ ТЕЛЕФОНА:

Для установки GRP2601/GRP2601P, следуйте инструкциям:

1. Соедините трубку с телефоном с помощью телефонного шнура.
2. Подключите LAN-порт телефона к гнезду RJ-45 хаба/коммутатора или маршрутизатора (сторона LAN роутера) с помощью кабеля Ethernet.
3. Подсоедините штекер блока питания 5В DC к гнезду телефона; подключите блок питания к сети. Если на шаге 2 используется PoE коммутатор, то этот шаг можно пропустить.
4. ЖК Дисплей будет показывать логотип Grandstream. Перед продолжением, пожалуйста, дождитесь отображения экрана дата/время.
5. Используя встроенный веб-сервер или меню конфигурации клавиатуры, вы можете произвести дальнейшую конфигурацию телефона с помощью статического IP или DHCP.

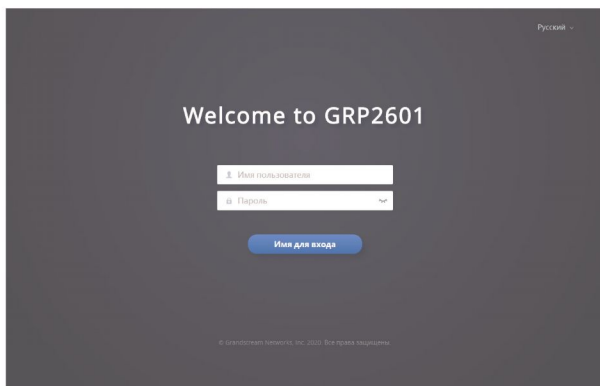
ОПИСАНИЕ ТЕЛЕФОНА:



КОНФИГУРАЦИЯ ТЕЛЕФОНА:

Сконфигурируйте GRP2601/GRP2601P с помощью веб-браузера:

1. Убедитесь, что Ваш телефон включен и подключен к Интернет.
2. Для отображения IP-адреса нажмите кнопку "ВВЕРХ".
3. Введите IP-адрес Вашего телефона в браузере на Вашем ПК.
4. Введите имя пользователя и пароль администратора для входа в меню конфигурации. (Имя пользователя по умолчанию - "admin", случайный пароль по умолчанию Вы можете найти на наклейке на задней стороне устройства).



Сконфигурируйте GRP2601/GRP2601P с помощью клавиатуры:

1. Убедитесь, что телефон не занят.
2. Нажмите кнопку MENU для доступа к МЕНЮ клавиатуры для конфигурации телефона.
3. Выберите MENU → настройки → настройки учетной записи для настройки параметров SIP-прокси, Исходящего прокси, Идентификатора пользователя SIP, Идентификатора авторизации SIP, и пароля SIP.
4. Воспользуйтесь опциями МЕНЮ для конфигурации основных функций телефона. Например, IP address, если Вы используете статический IP. За подробностями обращайтесь к Пользовательской Инструкции GRP260X.
5. Пожалуйста, обратитесь к Вашему провайдеру Интернет-телефонии за дополнительными настройками, которые могут потребоваться для конфигурации телефона.

Условия лицензии GNU GPL включены в прошивку устройства и доступны через веб-интерфейс пользователя устройства по адресу [http\(s\)://IP/gpl_license](http(s)://IP/gpl_license).

Для получения компакт-диска с информацией об исходном коде GPL, пожалуйста, отправьте письменный запрос по адресу info@grandstream.com.

Для получения более детальной информации по настройке, загрузите Руководство Пользователя и просмотрите часто задаваемые вопросы по ссылке: <http://www.grandstream.com/our-products>

Grandstream Networks, Inc.

126 Brookline Ave, 3rd Floor

Boston, MA 02215 USA

Voice: (617) 566-9300

Fax: (617) 249-1987

www.grandstream.com



For Certification, Warranty and RMA information,
please visit www.grandstream.com